



№11 ЯНВАРЬ 2012

**ТЕСТ**  
НА ПРОФПРИГОДНОСТЬ,  
или что ты знаешь  
о сером порошке?

стр. **20**

**ПУТЕШЕСТВИЙ  
С BERGAUF**  
стр. **26**

**МАСТЕР-КЛАСС**  
от строительного гуру  
**ИЗ ГЕРМАНИИ**  
стр. **16**

**НАСТОЯЩИЕ  
МУЖСКИЕ  
ИГРУШКИ**  
стр. **22**

**ДНЕВНИК**  
**ОТДЕЛОЧНИКА ЛЮБИТЕЛЯ**  
стр. **32**



ЯНВАРЬ 2012



# Слово редактора

Задумайтесь, какие ассоциации у обычного человека вызывает стройка? Пыль, грязь, шум... А для нас с вами? Для нас это целый мир, полный событий, ведущих к созданию чего-то нового, грандиозного, монументального.

Так и сухие смеси для Bergauf — это не просто безликие мешки, а важная часть жизни строителя. Работая со смесями, каждый отделочник видит в них своих помощников, по-своему привязывается и доверяет им. Поэтому важно, чтобы эта «дружба» была надежной, крепкой, безотказной и полной уверенности. Для этого и работает наша компания. Мы испытали смеси на тысячах объектов, чтобы вы сами сказали, какими они должны быть. Характеристики продуктов: показатели жизнеспособности и твердения, слои нанесения, пластичность — все характеристики подобраны таким образом, чтобы оптимизировать ваш рабочий процесс. Смесь создается под работу отделочника, а не наоборот. О том, насколько это у нас получается, говорят сами отделочники в рубрике «Из первых уст: мнение эксперта» и даже в обсуждениях на Интернет-форумах (рубрика «Мужской разговор»).

Журнал Bergauf — это очередной наш шаг к тому, чтобы облегчить вашу работу.

- В статье «Сухие смеси: взгляд изнутри и снаружи» мы открываем вам тайны тестирования смесей, чтобы могли нашими глазами увидеть процесс их разработки.
- В статье «Россия-Германия: транснациональный обмен опытом» мы знакомим вас с передовыми технологиями отделки, которые появляются в мире.
- В рубриках «Сделай сам» и «На заметку» даем дельные советы по применению сухих смесей.
- В рубрике «Вопрос — ответ» отвечаем на самые волнующие вопросы.
- В рубрике «Полезные ссылки» помогаем найти нужную вам информацию.
- С помощью «Теста на профпригодность» даем возможность определить и повысить свой профессиональный уровень.

И все это в удобной, интересной и непринужденной форме. Так, как вы любите.

Журнал Bergauf — потому что мы любим и знаем строителей!

Директор по развитию  
Богданова Юлия

# В этом номере:

- 3 **ИЗ ПЕРВЫХ УСТ: МНЕНИЕ ЭКСПЕРТА** с.3 
- 8 **КЛУБ BERGAUF**
- 9 **МУЖСКОЙ РАЗГОВОР**
- 10 **СТРОИТЕЛЬНАЯ МОДА** с.10 
- 12 **ПОЛЕЗНЫЕ ССЫЛКИ**
- 16 **РОССИЯ-ГЕРМАНИЯ ТРАНСНАЦИОНАЛЬНЫЙ ОБМЕН ОПЫТОМ** с.16 
- 18 **СДЕЛАЙ САМ**
- 20 **ТЕСТ НА ПРОФПРИГОДНОСТЬ**
- 22 **МУЖСКИЕ ИГРУШКИ** 
- 26 **ПУТЕШЕСТВИЕ С BERGAUF** с.18 
- 32 **ДНЕВНИК ОТДЕЛОЧНИКА-ЛЮБИТЕЛЯ** с.26
- 34 **НА ЗАМЕТКУ**
- 36 **СУХИЕ СМЕСИ: ВЗГЛЯД ИЗНУТРИ И СНАРУЖИ**
- 38 **ВОПРОС-ОТВЕТ**

## PRIMER

ГРУНТОВКА  
УНИВЕРСАЛЬНАЯ  
10/5 л



- › УВЕЛИЧЕНИЕ АДГЕЗИИ ФИНИШНЫХ МАТЕРИАЛОВ
- › СНИЖЕНИЕ РАСХОДА НАНОСИМЫХ МАТЕРИАЛОВ

## TIEFGRUNT

ГРУНТОВКА  
ГЛУБОКОГО ПРОНИКНОВЕНИЯ  
10/5 л



- › ДЛЯ НАРУЖНЫХ И ВНУТРЕННИХ РАБОТ
- › ВЫСОКАЯ ПРОНИКАЮЩАЯ СПОСОБНОСТЬ
- › УКРЕПЛЕНИЕ ОСНОВАНИЯ
- › ЗНАЧИТЕЛЬНОЕ СНИЖЕНИЕ РАСХОДА ФИНИШНЫХ МАТЕРИАЛОВ

## BETON KONTAKT

АДГЕЗИОННАЯ АКРИЛОВАЯ  
ГРУНТОВКА  
14/7 кг



- › ДЛЯ ПРЕДВАРИТЕЛЬНОЙ ОБРАБОТКИ ГЛАДКИХ МАЛОВПИТЫВАЮЩИХ ОСНОВАНИЙ
- › УВЕЛИЧИВАЕТ АДГЕЗИЮ ПОСЛЕДУЮЩИХ ОТДЕЛОЧНЫХ МАТЕРИАЛОВ
- › ДЛЯ ВНУТРЕННИХ И НАРУЖНЫХ РАБОТ

### ОБЛАСТЬ ПРИМЕНЕНИЯ

	Primer	Tiefgrunt	Beton kontakt
Использовать перед нанесением			
Керамическая плитка			
Штукатурка, шпаклевка			
Наливной пол, стяжка			
Обои			
Краска			
Тип основания			
Бетон, газобетон			
Штукатурка, шпаклевка			
Шпаклевки со слоем нанесения < 0,6 мм			
Гипсокартон			
Кирпич			
Дерево, ДСП			
Старое, мелящее			
Сфера работ			
Помещения с нормальной влажностью			
Помещения с повышенной влажностью			
Наружные работы			

### ТЕХНИЧЕСКИЕ ХАРАКТЕРИТИКИ

	Primer	Tiefgrunt	Beton Kontakt
Характеристики продукта			
Внешний вид в таре		непрозрачная жидкость	розовая жидкость
Вязущее		акрилат	акрил
МДНВ	≥ 6%	≥ 7%	
Характеристики применения			
Расход грунтовки на 1м2		100-200 г	200-300 г
Нанесение второго слоя через		1 час	
Проведение работ		от +5 до +25°С	

Учредитель: ООО «Бергауф Строительные Технологии»  
Адрес редакции: 620 014, г.Екатеринбург, ул.Шейнкмана, 75

тел.: 8-800-200-09-89 (звонок бесплатный)  
e-mail: post@bergauf.ru  
web: www.bergauf.ru

# ИЗ ПЕРВЫХ ИЗУСТ:

## МНЕНИЕ ЭКСПЕРТА

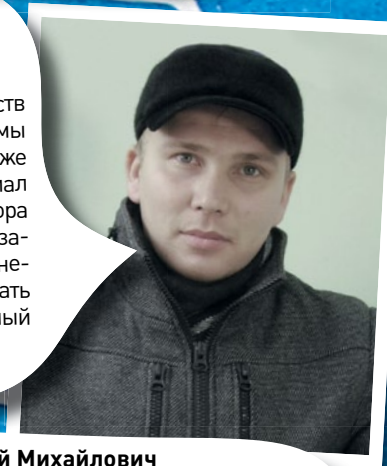


**Сарафанников Петр Александрович**  
штукатур-маляр, ООО «Уралремторг»,  
Екатеринбург

Bergauf — хорошие смеси. Названия, хоть и немецкие, как ни странно, легко запоминаются. Широкая линейка позволяет подобрать сухую смесь для всех видов работ.

**Котлов Денис Вячеславович,**  
Директор, ООО ОСК «Комплекс», Чебоксары

Очень нравится шпаклевка Fugen Gips. Отмечу одно из качеств данного продукта — универсальность! Одной шпатлевкой мы смогли заделать гипсокартонные швы, выровнять стены и даже выполнить финишное шпаклевание под покраску. Материал очень хорошо шкурится. Жизнеспособность готового раствора на практике оказалась 1.5 часа, что позволило реже делать замес. Fugen Gips особенно удобен для выполнения работ на небольшой площади, т.к. избавляет от необходимости приобретать несколько видов материала. Это уменьшает неиспользованный остаток, т.е. экономит наши деньги.



**Поликарпов Григорий Михайлович**  
мастер строительно-монтажных работ,  
ООО «Уралремторг», Екатеринбург

Vau Putz Zement — данный продукт при нанесении на стену толстым слоем не дает трещин и не течет, что позволяет сохранить время работы на данном участке.

Гипсовые штукатурки поддаются перетирке, что позволяет не шпатлевать.

Цементные шпаклевки не дают усадку, что не в которых случаях позволяет сократить послойность.



# ИЗ ПЕРВЫХ ИЗУСТ:

## МНЕНИЕ ЭКСПЕРТА

**Богатырев Сергей Валерьевич,  
мастер-универсал, Новосибирск**

Я попробовал Bergauf в августе 2010г. на ремонте квартиры. До этого работал только определенными марками и долго оставался им верен. Но этот объект полностью поменял мои вкусы к материалам. Сейчас постоянно использую Fugen Gips, Bau Putz Gips, клеи Bergauf и грунтовки.

Keramik, например, имеет целый ряд преимуществ: высокая пластичность, хорошие клеящие характеристики (адгезия), выверенная фракция, отсутствие сползания. Кроме того Keramik получается более интересен по цене: заказчики не переплачивают и остаются довольными качеством.

Шпаклевка Fugen Gips для меня теперь эталон качества: беленькая, легкая, сроки схватывания оптимальные, очень удобная для работы.



**Улыбин Даниил Андреевич  
Директор, ООО МК «Ле-Арт»,  
Екатеринбург**

Долгое время мы использовали штукатурки и шпатлевки одной марки, но однажды нас подвели поставщики, которые во время не доставили нам строительные материалы. Выход из создавшегося положения мы все же нашли. Попробовали в работе штукатурку Bau Puts Gips и шпатлевки Finish Gips, Fugen Gips. Качество превосходное. Теперь для выполнения работ мы применяем также и строительные материалы марки Bergauf.



**Морозов Сергей Леонидович,  
штукатур-маляр,  
Краснодар**

Используем часто Finish Polymer, нравится ее белизна, пластичность, пастообразное состояние в готовом виде, хоть зубы чисти!

**Мещерякова Наталья Викторовна  
плиточник, ООО «Артстрой»,  
Екатеринбург**

Активно используем Keramik Pro, он подходит для любых видов работ, связанных с плиткой. Если решили попробовать снять плитку и при этом её не сломать — забудьте об этом — клей её так просто не отдаст.

Mosaik применяем редко, но когда дизайнер требует использование мозаики в интерьере, то удобно покупать все плиточные клеи одной марки — всегда будешь уверен в данных продуктах.



**Таразанов Василий Николаевич  
мастер-универсал,  
Самара**

Мне очень понравились продукты Bergauf. Я впервые попробовал их на этом объекте и собираюсь работать с этим продуктом дальше. Пол использовал — Boden Inter Gross. На стену нанесли Bau Putz Gips, в ванную Bau Putz Zement. Штукатурки очень эластичные, хорошо тянутся. Для шпаклевания гипсокартона я использовал Fugen Gips. Плитку клеил на Keramik. Хорошее соотношение «цена-качество».



**Прохоров Вячеслав Николаевич  
плиточник-каменщик,  
ООО «Уралремторг»,  
Екатеринбург**

Клей для керамической плитки Keramik Maximum обладает хорошей эластичностью, плитка не сползает на вертикальной поверхности.

Еще нравятся наливные полы, потому что они хорошо разливаются, хорошо выравнивают поверхность пола, не трескаются, быстро схватываются, не истираются во время ремонта.



**Иванчатенко Пётр Иванович,  
плиточник, Краснодар**

Клей Keramik поразил своей эластичностью и лёгкостью в нанесении. После проведения зубчатым шпателем остаются чёткие ровные полосы на плитке, к шпателю смесь не прилипает.



**Смирнов Александр Сергеевич  
штукатур, ООО «Уралремторг»  
Екатеринбург**

Первый этап работы — приготовление раствора. Уже тогда можно понять хорошая смесь или нет. У Bergauf при замешивании быстро достигается нужная консистенция. Особенно легкие и пластичные штукатурки и шпаклевки.





# KERAMIK

КЛЕЙ ДЛЯ КЕРАМИЧЕСКОЙ ПЛИТКИ  
25 кг



- › УКЛАДКА КЕРАМОГРАНИТА НА ПОЛ
- › ВЛАГОСТОЙКИЙ
- › ПРОЧНЫЙ

# KERAMIK PRO

КЛЕЙ УСИЛЕННЫЙ ДЛЯ КЕРАМИЧЕСКОЙ ПЛИТКИ  
25/5 кг



- › ПОВЫШЕННАЯ ЭЛАСТИЧНОСТЬ
- › ПОДХОДИТ ДЛЯ «ТЕПЛОГО ПОЛА»
- › ОТСУТСТВИЕ СПОЗДАНИЯ ПЛИТКИ
- › ДЛЯ НАРУЖНЫХ И ВНУТРЕННИХ РАБОТ

# KERAMIK EXPRESS

БЫСТРОТВЕРДЕЮЩИЙ КЛЕЙ  
25/5 кг



- › МОЖНО ХОДИТЬ ЧЕРЕЗ 4 ЧАСА
- › ДЛЯ НАРУЖНЫХ И ВНУТРЕННИХ РАБОТ
- › ПОДХОДИТ ДЛЯ «ТЕПЛОГО ПОЛА»
- › ПОЛНЫЙ НАБОР ПРОЧНОСТИ ЧЕРЕЗ 7 СУТОК

# KERAMIK MAXIMUM

КЛЕЙ ДЛЯ ВСЕХ ВИДОВ ПЛИТКИ И СЛОЖНЫХ ОСНОВАНИЙ  
25 кг



- › ЭЛАСТИЧНЫЙ
- › ДЛЯ СЛОЖНЫХ ОСНОВАНИЙ
- › УКЛАДКА «ПЛИТКА ПО ПЛИТКЕ»
- › РЕКОМЕНДОВАН ДЛЯ БАССЕЙНОВ

# GRANIT

КЛЕЙ ДЛЯ КЕРАМОГРАНИТА, ПРИРОДНОГО И ИСКУССТВЕННОГО КАМНЯ  
25 кг



- › ДЛЯ ФАСАДНЫХ РАБОТ
- › НЕ ТРЕБУЕТ ДОПОЛНИТЕЛЬНОГО КРЕПЕЖА ПРИ РАБОТЕ С КРУПНОФОРМАТНОЙ ПЛИТКОЙ
- › ПОВЫШЕННАЯ ФИКСАЦИЯ

# MOSAİK

КЛЕЙ БЕЛЫЙ ДЛЯ МОЗАИКИ И ПРОЗРАЧНОЙ ПЛИТКИ  
25/5 кг



- › РЕКОМЕНДОВАН ДЛЯ БАССЕЙНОВ
- › УПРОЩАЕТ ПРОЦЕСС ЗАТИРКИ ШВОВ
- › СВЕРХПРОЧНЫЙ
- › МАКСИМАЛЬНАЯ АДГЕЗИЯ

## ОБЛАСТЬ ПРИМЕНЕНИЯ

	Keramik		Keramik Pro		Keramik Express		Keramik Maximum		Granit		Mosaik	
	Стена	Пол	Стена	Пол	Стена	Пол	Стена	Пол	Стена	Пол	Стена	Пол
Тип покрытия												
Керамическая плитка до 900 см <sup>2</sup>												
Крупноформатная плитка более 900 см <sup>2</sup>												
Керамогранит и маловпитывающая плитка												
Природный камень*												
Прозрачная плитка, мозаика, мрамор												
Тип основания												
Недеформирующееся												
Деформирующееся												
Критическое*												
Сфера работ												
Помещения с нормальной влажностью												
Помещения с повышенной влажностью (ванная)												
Бассейн												
Наружные работы (фасад, цоколь, балкон)												

\* при условии соответствующей подготовки поверхности

с использованием дополнительного крепежа за исключением деревянных поверхностей

## ТЕХНИЧЕСКИЕ ХАРАКТЕРИСТИКИ

	Keramik	Keramik PRO	Keramik Express	Keramik Maximum	Granit	Mosaik
Характеристики продукта						
Цвет			Серый			Белый
Вязущее			Цемент			
Характеристики применения						
Расход сухой смеси на 1 м <sup>2</sup> при слое 3 мм		~ 2,5 кг	2,5-3 кг		~ 2,5 кг	
Рекомендуемая толщина слоя			2-6 мм			
Жизнеспособность раствора		3-4 часа	≥ 45 мин		3-4 часа	
Открытое время после нанесения	10 мин	20 мин	15 мин	20 мин	30 мин	25 мин
Время корректировки плитки	7 мин	10 мин	10 мин	15 мин	25 мин	20 мин
Время полного набора прочности		28 суток	7 суток		28 суток	
Затирка швов допускается через		24 часа	3 часа		24 часа	12 часов
Можно ходить через		48 часов	4 часа		24 часа	
Проведение работ при температуре основания			от +5 до +25°C			
Характеристики эксплуатации						
Марочная прочность	M 100	≥ M 100	M 100*	M 150	M 120	M 150
Прочность на сжатие (через 28 суток)	10 МПа	10 МПа	≥ 10 МПа*	15 МПа	12 МПа	15 МПа
Прочность на изгиб (через 28 суток)	2 МПа	2,5 МПа	≥ 2 МПа*	2,5 МПа	3 МПа	
Прочность сцепления с основанием (через 28 суток)	> 0,5 МПа	≥ 0,8 МПа	≥ 1 МПа*	> 1 МПа	> 1,2 МПа	> 1,2 МПа
Температура эксплуатации			от - 50 до + 70°C			
Морозостойкость	-		F 35	F 50	F 35	F 50

\* показатели достигают указанного значения через 7 суток

# КЛУБНАЯ

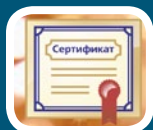
Компания Bergauf считает, что строители – это особенные люди, имеющие определенный склад ума, свои взгляды на многие вещи. Настоящие профи своего дела добиваются небывалых успехов, чем заслуживают всеобщее уважение. Поэтому для таких людей и тех, кто постоянно стремится к совершенству, мы учредили клуб Bergauf для профессиональных отделочников.

**Членство в клубе дает множество привилегий:**



## 1. Денежные бонусы

- Купи смеси Bergauf
- Заполни купон у дилера
- Получай денежные бонусы на счет мобильного телефона



## 2. Обучение работе с сухими смесями

- Практические семинары по работе с сухими смесями Bergauf
- Вручение сертификатов по результатам обучения
- Консультации в режиме on-line



## 3. Специальные условия по приобретению смесей Bergauf у наших дилеров\*

- Бесплатная доставка
- Расчет наличными на объекте
- Дополнительные скидки – выгодные цены



## 4. Рекомендации и гарантии

Для бригад, которые прошли обучение и используют в работе смеси Bergauf, мы можем предоставить рекомендации и гарантии для Ваших клиентов



## 5. Спонсорство для бригад по результатам объемов закупок

- Сухие смеси для работы
- Инструменты
- Спецодежда
- Предоставление подрядов для тех, кто работает смесями Bergauf!

**Дополнительно:**

## 6. Участие в тестировании новых смесей – возможность получения БЕСПЛАТНОЙ продукции.

## 7. АКЦИИ, КОНКУРСЫ и ПОДАРКИ для членов клуба!

\*перечень специальных условий может варьироваться

# ЖИЗНЬ



В настоящее время Клуб запущен в следующих городах:

**Екатеринбург**

**Новосибирск**

**Для получения клубной карты:**

1. Заполни анкету на сайте [www.bergauf.ru](http://www.bergauf.ru) или у официальных дилеров Bergauf в указанных выше городах.
2. Получи карту и вступительный подарок

**Есть вопросы? Звоните! 8 800 2000 989**

Звонки по территории РФ бесплатные

**Внимание!**  
Членами клуба могут стать только строительные бригады и частные отделочники.

# МУЖСКОЙ РАЗГОВОР



На просторах Интернета постоянно ведутся живые обсуждения миллионов и даже миллиардов тем. Причем активными участниками форумов являются строители и отделочники и они, конечно, не оставляют без внимания смеси Bergauf. Что же говорят о нас в сети? Вот краткий обзор обсуждений, ссылки на источник прилагаются. Предлагаем вам присоединиться к разговору о Bergauf и высказать свое мнение.

## aircool

Вот ответ из местной фирмы по строительству:

Bergauf хорошая штукатурка цементная Bau Puts Zement и гипсовая Prima Puts Gips — она штукатурка-шпаклевка бело-серого цвета. Шикарная в работе и по результатам. Очень понравилась.

Присмотрись еще к клею Bergauf Keramik Pro, очень приятные впечатления, также есть белый плиточный клей тоже неплохой для мозаики.

<http://www.mastercity.ru/vforum/archive/index.php/t-79934.html>

## aston

В общем, взял я этот самый Bergauf. Повнитель Boden Zement Gross. Слой 5-50 мм. Заливал им сначала квадраты толщиной от 5 до 30 мм.

Ну что сказать. Понравилось. Хорошо ложится, хорошо раскатывается валиком, ровняется. Консистенция как густой мед. Сохнет быстро. Усадок нет. Трещин тоже. При небольшой сноровке подойдет под финишное покрытие. Поверхность гладкая слегка глянцевая. Не пылит...

<http://www.mastercity.ru/vforum/archive/index.php/t-52183.html>

**Смеси Bergauf. Что за редька? Николас.52**

Кто работал более плотно, чем я? Сейчас мажу штукатурку

— очень ничего! Хочу наливную попробовать, но как-то очко-васто. Кто чего скажет?

## мари рекон

Пользовались, понравилась, быстро сохнет... Не очкуй, Славик! (с)

## Тыблоко

Нормальные смеси. Пользовались. Знаем.

## Николас.52

Понял. Пасиба.

## St-ter

Клеи для плитки тоже хорошие.

<http://www.nn.ru/community/build/stroika/>





У вас есть реальная возможность получить комплекты рабочей униформы совершенно бесплатно. Все, что нужно, — вступить в клуб Bergauf и работать нашими смесями. Подробности на стр. 8.

Строительная мода — это не пустой звук. Проведение отделочных работ требует специальной экипировки, которая обеспечивает надежную защиту от строительной грязи, травм и не стесняет движений. Представляем вашему вниманию коллекцию рабочей одежды от Bergauf.

# Костюм Bergauf

Универсальный костюм для проведения всех видов отделочных работ с фирменной символикой сухих строительных смесей Bergauf. Рабочая одежда для настоящих профессионалов!

## Общие характеристики:

Ткань: полиэстер 65%, хлопок 35%. Прочная, но легкая ткань отлично защищает от строительной пыли. Легко поддается стирке и глажке. Благодаря наличию в составе хлопка гипоаллергенна и позволяет чувствовать себя комфортно даже в жаркую погоду. Имеет насыщенный синий цвет, который радует глаз и выгодно отличит вас от коллег. Обработана водоотталкивающим составом.

Потайная застежка на пуговицах и закрытые застежки на манжетах выглядят эстетично и предотвращают попадание пыли и грязи под костюм.

Накладные нагрудные карманы с клапанами и полубъемные нижние карманы вместят и надежно сохранят все мелочи, которые должны быть всегда под рукой: карандаш, рулетка, резак и так далее.



Лямки с застежками-карабинами позволяют регулировать полукombineзон по росту, что дает комплекту большую универсальность.

Нагрудный карман с клапаном идеально подходит для хранения мобильного телефона: защищает от грязи и пыли, обеспечивает свободный доступ и хорошую слышимость сигнала. Ведь заказчик может позвонить в любой момент!



Размерный ряд: от S до XXXL

Наколенник со входом для амортизационных вкладышей.

Вкладыши предназначены для защиты ног при работе на коленях. Будут особенно актуальны при всех работах, связанных с устройством пола.



# Кепка Bergauf

## Общие характеристики:

Ткань: хлопок 100% Прочная хлопчатобумажная ткань, отлично проветривается.

Размер: регулируется сзади с помощью железного клипа.



Защищает волосы от строительной пыли. Незаменима при проведении работ по отделке потолка для защиты глаз от попадания отделочных материалов. Также подходит для повседневного использования.

# Футболка Bergauf



Размерный ряд: от S до XXXL

Подходит как для работы, так и для повседневной носки. Отличный вариант для поездки за строительными материалами. Персоналу отдела продаж будет легко определить, какие смеси вы собираетесь купить.

## Общие характеристики:

Ткань: хлопок 100% Мягкая хлопчатобумажная ткань, стойкая к растягиванию, отлично проветривается.



# Полезные ссылки

## ИНФОТЕКА по строительству

<http://www.know-house.ru/infotek/>

**ДЛЯ КОГО:** для архитекторов и инженеров-строителей.  
**ЧТО ЗДЕСЬ ДЕЛАТЬ:** отслеживать появление новых технологий в строительстве и предложения строительного рынка.

В Техническую ИНФОТЕКУ отобрана техническая информация о продукции строительного назначения.

- СНиПы, ГОСТы и другие нормативные документы;
- технические спецификации и презентации строительных материалов и технологий;
- коллекции и фотогалереи выполненных объектов;
- статьи;
- обучающие видео с проведением строительных, отделочных и монтажных работ.



## Для любителей подсматривать

<http://www.atomsk.ru/webcameras/>

**ДЛЯ КОГО:** для любопытных дольщиков  
**ЧТО ЗДЕСЬ ДЕЛАТЬ:** наблюдать за возведением своего, а может, и чужого, дома.

Екатеринбургские строители перенимают опыт европейских коллег. На стройплощадках устанавливаются веб-камеры — теперь клиенты строительных компаний смогут наблюдать за ходом строительства в режиме реального времени, не выходя из дома или офиса. Использование этого перспективного направления говорит об открытости и инновационности компании. Если ранее подобным оборудованием интересовались в основном торговые компании или охранные предприятия, то теперь посредством он-лайн трансляции можно контролировать и ход возведения зданий.

<http://www.stroyka-online.net/>

**ДЛЯ КОГО:** для любопытных владельцев квартир, которые делают ремонт или только собираются, для начинающих отделочников.

**ЧТО ЗДЕСЬ ДЕЛАТЬ:** наблюдать за этапами ремонта реального объекта, квартиры или коттеджа, отслеживать все этапы и виды отделочных работ.

Проект транслирует в реальном времени ремонт одного из объектов дочерней компании нашего дилера «Аркада-Север». Суть проекта в том, чтобы показать всем, кто собирается и никак не соберется начать делать ремонт, что это не так страшно, как мы привыкли думать. Ремонт можно сделать быстро, качественно и недорого. Если знать, что хочешь получить в результате и обратиться в достойную строительную фирму.

# KIT

ЗАТИРКА  
ДЛЯ МЕЖПЛИТОЧНЫХ ШВОВ  
25/2 кг



- БЕЛЫЙ
- СЕРЕБРИСТО-СЕРЫЙ
- СЕРЫЙ
- ГРАФИТ
- ТЕМНО-КОРИЧНЕВЫЙ
- КОРИЧНЕВЫЙ
- ТЕРРАКОТ
- РОЗОВЫЙ
- КАРАМЕЛЬ
- БАГАМА
- БЕЖЕВЫЙ
- ЖАСМИН
- МЯТА
- СВЕТЛО-ЗЕЛЕНый
- ГОЛУБОЙ

- › БЕЗУСАДОЧНАЯ
- › ВОДООТТАЛКИВАЮЩАЯ
- › СТОЙКАЯ К ИСТИРАНИЮ

### ОБЛАСТЬ ПРИМЕНЕНИЯ

	серая	белая	цветная
Тип покрытия			
Керамическая плитка по 900 см			
Крупноформатная плитка более 900 см			
Керамогранит и маловпитывающая плитка			
Природный камень			
Прозрачная плитка, мозаика, мрамор			
Тип основания			
Недеформирующиеся			
Деформирующиеся			
Критические			
Сфера работ			
Помещение с нормальной влажностью			
Помещения с повышенной влажностью (ванная)			
Бассейн			
Наружные работы (фасад, балкон)			

### ТЕХНИЧЕСКИЕ ХАРАКТЕРИСТИКИ

	серая	белая	цветная
Характеристики продукта			
Цвет	серый	белый	см. на упаковке
Вязущее	цемент		
Характеристики применения			
Расход смеси на 1 м.кв.в зависимости от размера плитки и толщины шва	~0,5 кг		
Рекомендуемая ширина шва	1-5 мм		
Жизнеспособность готового раствора в открытой таре	≥ 5 минут		
Время полного набора прочности	28 суток		
Можно ходить через	10 -12 часов		
Проведение работ при температуре	+ 5 до + 25°C		
Характеристики эксплуатации			
Марочная прочность	М 150		
Прочность на сжатие (через 28 суток)	15 МПа		
Прочность на изгиб (через 28 суток)	≥ 3 МПа		
Прочность сцепления с основанием (через 28 суток)	≥ 0,8 МПа		
Температура эксплуатации	- 50 до + 70°C		
Морозостойкость	F 50		



# BAU PUTZ ZEMENT

ШТУКАТУРКА ЦЕМЕНТНАЯ  
25 кг



# BAU INTERIER

ЛЕГКАЯ ШТУКАТУРКА  
25 кг



# BAU PUTZ GIPS

ШТУКАТУРКА ГИПСОВАЯ  
30 кг



# PRIMA PUTZ GIPS

ШТУКАТУРКА ГИПСОВАЯ  
ПРЕМИУМ КЛАССА  
30 кг



# PRIMA INTERIER

ШТУКАТУРКА  
ПРЕМИУМ КЛАССА  
25 кг



- › ДЛЯ ФАСАДНЫХ РАБОТ
- › С ВОДООТТАЛКИВАЮЩИМИ СВОЙСТВАМИ
- › МОРОЗОСТОЙКАЯ

- › СВЕРХНИЗКИЙ РАСХОД
- › ДЛЯ РУЧНОГО И МАШИННОГО НАНЕСЕНИЯ
- › ПЛАСТИЧНАЯ

- › ДЛЯ СТЕН И ПОТОЛКОВ
- › ПОД ОКЛЕЙКУ ОБОЯМИ
- › ТРЕЩИНОСТОЙКАЯ

- › НЕ ТРЕБУЕТ ДОПОЛНИТЕЛЬНОГО ШПАКЛЕВАНИЯ
- › СЛОЙ ДО 50 ММ ЗА ОДНО НАНЕСЕНИЕ
- › ТЕПЛОИЗОЛИРУЮЩИЕ СВОЙСТВА

- › БЕЛАЯ
- › НЕ ТРЕБУЕТ ШПАКЛЕВАНИЯ
- › СВЕРХНИЗКИЙ РАСХОД

## ОБЛАСТЬ ПРИМЕНЕНИЯ

	Bau Putz Zement	Bau Interier	Bau Putz Gips	Prima Putz Gips	Prima Interier
Тип основания					
Кирпичная кладка					
Бетон, железобетон					
Ячеистый бетон					
Цементная, цементно-известковая штукатурка					
Гипсовая штукатурка					
Гипсокартон, ЦСП, ДСП					
ГКЛ швы					
Сфера работ					
Внутренние работы	Нормальная влажность				
	Повышенная влажность				
Наружные работы	Фасад				
	Цоколь				
Качество поверхности					
Под керамическую плитку					
Под декоративную штукатурку с фракцией ≥ 1 мм					
Под декоративную штукатурку с фракцией < 1 мм					
Под текстурные обои					
Под тонкие обои					
Под финишную шпаклевку					
Под покраску					
Способ нанесения					
Ручной					
Машинный					

под фактурные краски

после грунтования

## ТЕХНИЧЕСКИЕ ХАРАКТЕРИСТИКИ

	Bau Putz Zement	Bau Interier	Bau Putz Gips	Prima Putz Gips	Prima Interier
Характеристики продукта					
Цвет	Серый		Белый		
Вязущее	Цемент	Специальное	Гипс		Специальное
Максимальная фракция	< 0,63 мм		< 2,5 мм		< 0,63 мм
Характеристики применения					
Расход сухой смеси на 1 м <sup>2</sup> при слое 10 мм	~16-18 кг	12-13 кг	~ 11-13 кг	~ 9-11 кг	12-13кг
Минимальная толщина нанесения	5 мм		3 мм	5 мм	5 мм
Максимальная толщина нанесения	30 мм		40 мм	30 мм	30 мм
Максимальная толщина нанесения при частичном выравнивании	50 мм	40 мм		50 мм	40 мм
Жизнеспособность готового раствора в открытой таре	3 часа	1,5 часа	1 час	1 час	1,5 часа
Затирка после нанесения допускается через	5 часов	4-5 часов	40 мин	40 мин	5 часов
Время полного набора прочности (при t = +20 °C)	28 суток				
Проведение работ при температуре основания	от +5 до +25 °C				
Характеристики эксплуатации					
Марочная прочность	M 60	≥ M 25	M 35	M 40	≥ M 25
Прочность на сжатие (через 28 суток)	6 МПа	≥ 2,5 МПа	3,5 МПа	4 МПа	≥ 2,5 МПа
Прочность на изгиб (через 28 суток)	2 МПа	0,5 МПа	1 МПа	0,7 МПа	0,5 МПа
Прочность сцепления с основанием (через 28 суток)	0,5 МПа	≥ 0,3 МПа	0,5 МПа	0,5 МПа	≥ 0,3 МПа
Температура эксплуатации	от -50 до +70 °C		-	-	от -50 до 70 °C
Морозостойкость	F 50	-	-	-	-



## ТРАНСНАЦИОНАЛЬНЫЙ ОБМЕН ОПЫТОМ

С самого начала своего существования компания Bergauf делала ставку на передовые технологии и инновации. Это лучшее оборудование, самые современные технологии производства, продукты, не имеющие аналогов на рынке. Нашим союзником в этом деле всегда была немецкая компания M-TEC, которая приняла участие в строительстве первой в России производственной площадки Bergauf.

Далее с развитием бизнеса компания осознала необходимость внедрения комплексной механизации отделочных работ в деятельность крупных строительных организаций. Это необходимо для увеличения темпов строительства до европейских показателей и приведение самого процесса к международным стандартам.

Именно поэтому клиентам Bergauf доступны силосные поставки смесей, покупка и аренда средств механизации.

Для тех, кто впервые сталкивается с подобными технологиями, Bergauf готов провести обучение прямо на объекте.

А чтобы приблизить вас к европейским технологиям прямо сейчас, представляем вашему вниманию мастер-класс от строительного гуру из Германии, который работает со смесями чуть ли ни с самого их появления.



**Господин ХУБЕРТ МЮРЕР**

Эксперт в строительстве со стажем более 30 лет, является одним из лучших специалистов компании M-TEC. За эти годы г-н Мюрер оштукатурил километры стен и потолков не только в Германии, но и в Швейцарии, Италии, Турции, Испании и Америке. Работал во всех климатических зонах и географических поясах планеты. Знает о смесях и растворах все и даже больше.



**В ГЕРМАНИИ ПРИ СТРОИТЕЛЬСТВЕ ДАЖЕ НЕБОЛЬШИХ ОБЪЕКТОВ СТРОИТЕЛИ ИСПОЛЬЗУЮТ СИЛОСА И ШТУКАТУРНЫЕ МАШИНЫ!**

**ЭТО ЭФФЕКТИВНО, УДОБНО И ВЫГОДНО!**



### МЕХАНИЗИРОВАННОЕ НАНЕСЕНИЕ ГИПСОВОЙ ШТУКАТУРКИ

Есть 2 варианта подачи смеси в смеситель:

— из силоса: с помощью пневмотранспортной системы (сухая смесь под давлением воздуха перегоняется по шлангам до 200м в длину и до 100м в высоту);

— из мешка: мешок кладется на смеситель, где под собственным весом разрезается о специальные лезвия, и смесь высыпается через сетку в бункер.

### 1. ПРИГОТОВЛЕНИЕ РАСТВОРА МАШИНЫМ СПОСОБОМ

- Выставить на смесители водопотребность смеси (литров в час) на расходомере согласно рекомендации производителя.
- Засыпать смесь в бункер из мешков, либо подключить пневмотранспортное устройство и заполнить бункер в автоматическом режиме из силоса.
- Запустить машину, настроить консистенцию, медленно вращая вентиль расходомера.
- Приступить к работе.



### 2. ПОРЯДОК РАБОТЫ

- Полученный раствор нанести на поверхность, через растворосмеситель, соплюя при помощи пистолета на поверхность.
- Выровнять поверхность при помощи h-правила длиной от 0,5 до 3 метров, в зависимости от геометрических размеров обрабатываемой плоскости.

• После потери подвижности (когда от прикосновения к поверхности с небольшим усилием будут оставаться небольшие вмятины) произвести «глянцевание», при помощи полутёрка с войлочным, поролоновым или покрытием из вспененной резины, круговыми движениями нанести воду на поверхность. В результате этой операции из поверхности выделится гипсовое «молочко».

• Получившееся гипсовое молочко разровнять по поверхности при помощи шпателя. Эта операция заменит шпаклевание.

**В РАБОТЕ ИСПОЛЬЗУЕТСЯ УНИВЕРСАЛЬНЫЙ СМЕСИТЕЛЬ DUO-MIX PLUS-E**





# Сделай САМ

Многие считают, что строительство и ремонт — только для людей с определенным образованием или соответствующим опытом. Но мы думаем иначе! Отделочные работы под силу каждому. В этой рубрике вы узнаете, что работа с сухими смесями легче, чем кажется на первый взгляд.

**Цветная штукатурка Deko «короед»? Это реально!** Вам известно, что изначально штукатурка Deko белого цвета. Это дает вам огромную свободу творчества, так как белый цвет не искажает цвет краски, и вы можете придать поверхности любой оттенок. Или поступить иначе — сразу заколеровать штукатурку в массу. Это даст дополнительную гарантию стойкости цвета при механическом воздействии, ведь сколы на колерованной декоративной штукатурке гораздо менее заметны и легче устраняются.

Итак, для колеровки декоративной штукатурки Deko нам понадобится:

1. Мешок штукатурки Deko, 25кг.
2. 5-5,5 литров воды комнатной температуры.
3. Жидкий колер нужного оттенка.
4. Строительный миксер (дрель с насадкой).
5. Ведро.



Совет от шеф-повара: замерьте, какое количество пигмента вы использовали для затворения одного мешка. Это нужно для того, чтобы при затворении новой порции штукатурки, ее цвет не отличался.



1 Залейте необходимое количество воды в ведро.



2 Медленно засыпьте смесь, постоянно мешая ее миксером.



3 Не выключая миксер, залейте необходимое количество пигмента.



4 Подождите 5 минут, пока пройдут все химические реакции. Снова перемешайте.

**Вот и все, колерованная штукатурка Deko готова. Можно приступать к работе.**

## DEKOR

ШТУКАТУРКА ДЕКОРАТИВНАЯ  
КОРОЕД  
25 кг



- › ДЛЯ НАРУЖНЫХ И ВНУТРЕННИХ РАБОТ
- › ПАРПРОНИЦАЕМАЯ
- › МОРОЗОСТОЙКАЯ
- › АТМОСФЕРСТОЙКАЯ

## DIADEMA

ШТУКАТУРКА ДЕКОРАТИВНАЯ  
ШУБА  
25 кг



- › БЕЛАЯ
- › РЕКОМЕНДОВАНА ДЛЯ ФАСАДОВ
- › ВОДОСТОЙКАЯ
- › МОРОЗОСТОЙКАЯ

## CRYSTAL

ШТУКАТУРКА ДЕКОРАТИВНАЯ  
КАМЕШКОВАЯ  
25 кг



- › ДЛЯ ФАСАДНЫХ РАБОТ
- › МОРОЗОСТОЙКАЯ
- › УДАРОПРочНАЯ
- › ПАРПРОНИЦАЕМАЯ

### ОБЛАСТЬ ПРИМЕНЕНИЯ

		Deko	Diadema	Crystal
Тип основания				
Бетон, железобетон				
Ячеистый бетон				
Кирпичная кладка				
Цементная, цементно-известковая штукатурка				
Гипсовая штукатурка				
Гипсокартон				
Сфера работ				
Внутренние работы	Нормальная влажность			
	Повышенная влажность			
Наружные работы	Фасад			
	Цоколь			
Качество поверхности				
Под покраску				
Способ нанесения				
Ручной				
Машинный				

### ТЕХНИЧЕСКИЕ ХАРАКТЕРИСТИКИ

Характеристики продукта	Deko	Diadema	Crystal
Цвет		Белый	
Вязущее		Цемент	
Максимальная фракция		2,5-3 мм	
Характеристики применения			
Расход сухой смеси на 1 м <sup>2</sup>	~2,5-3 кг	3,7- 4 кг	~ 4 кг
Толщина нанесения		2,5-3 мм	
Жизнеспособность готового раствора в открытой таре	2 ч	3 ч	1,5 ч
Время полного набора прочности (при t = +20 °C)	28 суток		
Проведение работ при температуре основания	от +5 до +25°C		
Характеристики эксплуатации			
Марочная прочность	≥ M100		≥ M 50
Прочность сцепления с основанием (через 28 суток)	—		0,5 МПа
Прочность на изгиб (через 28 суток)	≥ 2 МПа		—
Температура эксплуатации	от -50 до +70 °C		
Паропроницаемость	≥0,25 мг/м <sup>2</sup> *ч*Па		—
Морозостойкость	F75	F 50	F75

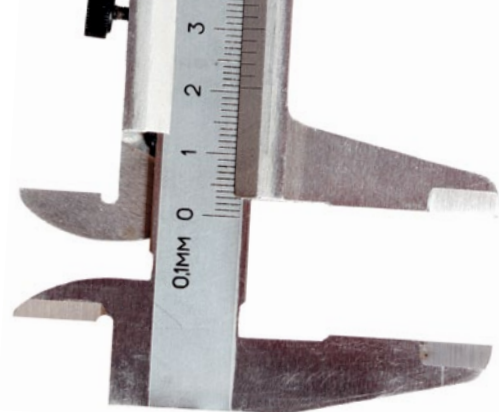
нанесение возможно после обработки основания порозапполняющими составами или шпаклевания

после заделки швов



Наверное, каждый отделочник в начале своего профессионального пути сталкивался с негативными последствиями использования смесей. Каждый учился на собственных ошибках. Большинство из них — это нарушение технологии нанесения. На каком уровне находишься ты?

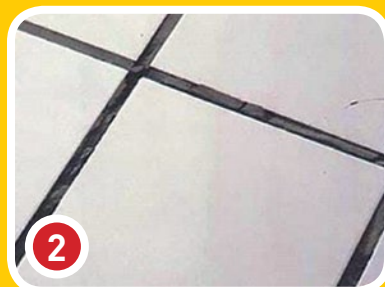
Пройди тест и узнай, ты профи или чайник!



# ТЕСТ на проф-пригодность



Ниже приведены реальные случаи со строительных объектов. Эти «неприятности» были вызваны несоблюдением технологии проведения отделочных работ. Необходимо определить наиболее очевидную причину этих негативных последствий.



Клади мозаику в ванной, спустя пару дней она начала отваливаться. Вроде и клей с высокой адгезией, и мозаика нетяжелая. Что могло произойти — ума не приложу!

- а) Не выдержано открытое время (мозаика наклеена после схватывания клея).
- б) Количество воды затворения не соответствует норме.
- г) Загрязнения на плитке перед приклеиванием.
- д) При наклеивании мозаики необходимо клей наносился только на основание, а должен был наноситься и на саму мозаику.

Делали обычную облицовку ванной комнаты, плиточки небольшие, шов между ними 5 мм. Затирку взяли обычного серого цвета. Через месяц после сдачи ванной комнаты, заказчик обратил с претензией, мол, швы потрескались, затирка вываливается. Давали гарантию — пришлось переделывать.

- а) Некачественная затирка.
- б) Количество воды для затворения не соответствует норме.
- в) Швы не были очищены от грязи и пыли.
- г) Ширина шва не соответствовала рекомендуемой.

Всякие объекты приходится делать, часто попадают настолько ветхие здания, что страшно там даже дышать. Но заказчик требует все восстановить, «сделать как новенькое». Однажды штукатурили стены в квартире, там еще деревянная дранка непонятно с каких бородатых годов.

- а) Не проведена подготовка основания (очистка и грунтование).
- б) Деформация основания.
- в) Количество воды затворения не соответствует норме.
- г) Некачественная штукатурка.



Заливка пола — то, к чему надо относиться наиболее внимательно, потому что затраты на устранение всяких «косяков» могут быть огромными. Знаю по себе: как-то заливал пол в новостройке, быстротвердеющий. Помещение небольшое совсем. Пришли наутро после заливки: вроде высох, наступаю, а подо мной трещины пошли. Это так пол «вздулся» и отслоился. Кошмар! Много заработать на том объекте не получилось.

- а) Пол залит на сильновпитывающее основание.
- б) Количество воды для затворения не соответствует норме.
- в) Сквозняки, перепады температуры в начальный период твердения.
- г) Не организованы деформационные швы.

Трещины, трещины, трещины — страшный сон для отделочника, особенно, если это пол. Но при использовании дорогого наливного пола обычно делаешь ставку на его уникальные свойства. Но будут трещины или нет, зависит не только от смеси, но и от того, как, кто и где ее заливает — убедился на собственном опыте.

- а) Сквозняки, перепады температуры в начальный период твердения.
- б) Пол залит на сильновпитывающее основание.
- в) Количество воды для затворения не соответствует норме.
- г) Деформация основания.

Подсчитайте количество баллов, которое вы набрали (по баллу за каждый правильный ответ).

0-2 балла. Вероятно, вы не отделочник или только начинаете свой путь в этом деле. Дерзайте, ведь шанс стать профессионалом есть у каждого.

3-4 балла. Отличный результат! У вас достаточно опыта, а за плечами длинный список выполненных объектов. Возможно, использование инновационных материалов иногда ставит вас в тупик. Не упускайте возможности посетить мастер-классы по использованию таких продуктов.

5 баллов. Bravo! Вы настоящий профессионал!

1. а) 2. б) 3. а) 4. г) 5. в)

Ответы:



# МУЖСКИЕ ИГРУШКИ

Мужские игрушки — это все то, что приводит мужчин в восторг, вызывает у них чувство гордости и, конечно, доставляет удовольствие. Речь идет об автомобилях, оружии, различной компьютерной технике и необычных технических приспособлениях. Мужчины-строители крайне рациональные люди, поэтому их «игрушки» должны быть, прежде всего, полезны в их нелегком деле.

## Супер-рулетка

Когда делаешь замеры, необходимо куда-то фиксировать результаты, иногда требуется произвести математические расчеты. В этих случаях будет крайне удобна такая рулетка. Этот комплект включает пятиметровую рулетку, калькулятор, светодиодный фонарик, карандаш и пачку стикеров. Посветил, померил, посчитал, подписал, подклеил — удобно и комплексно.



## Мультиинструмент

Главные качества хорошего инструмента — функциональность и компактность. Мультиинструмент отлично сочетает их в себе.

Плоскогубцы, ножницы, ножовка, пилка, открывалка, отвертка, нож — не поверите, но все может уместиться в одном кармане.



Причем он будет полезен не только на строительном объекте, но и на рыбалке, на охоте или в простом туристическом походе.

## MP3-плеер для строителей

Нам песня и строить и жить помогает, но так уж вышло, что большинство аудиосистем очень хрупки и требовательны к условиям эксплуатации. Однако возможность слушать любимую музыку там, где другая аудиотехника не пройдет, есть.

Речь идет об MP3-плеере для строителей, который «наплевательски» относится к пыли, грязи, воде, ударам и падениям. На корпусе находится очень мощная клипса, которая позволит надежно закрепить плеер на ремне, или одежде.

Объем памяти 2 Гб (500 песен)  
Время проигрывания 72 часа.



## Лазерный уровень

Ровно положить плитку, проверить насколько идеально выровнена стена, наметить уровень заливки наливного пола — ничего этого не сделать на глаз, необходимо делать разметку и замеры. Лазерный уровень значительно упрощает этот процесс.



# ISOFIX

КЛЕЙ ДЛЯ ПЕНОПОЛИСТИРОЛА, МИНВАТЫ И НАНЕСЕНИЯ АРМИРУЮЩЕГО СЛОЯ  
25 кг



- › ДЛЯ ФАСАДНЫХ СИСТЕМ МОКРОГО ТИПА
- › ПРОЧНЫЙ
- › ПОВЫШЕННАЯ ПЛАСТИЧНОСТЬ

## ОБЛАСТЬ ПРИМЕНЕНИЯ

Тип покрытия	
Экструдированный и неэкструдированный пенополистирол	
Минераловатная плита	
Стекловолоконная плита	
Тип основания	
Кирпичная кладка	
Бетон, железобетон	
Ячеистый бетон*	
Цементная, цементно-известковая штукатурка	
Гипсовая штукатурка*	
Гипсокартон, ЦСП, ДСП	
Сфера работ	
Внутренние работы	
Наружные работы (фасад)	
Наружные работы (цоколь)	

\*после обработки порозаполняющими составами/ грунтовкой

## ТЕХНИЧЕСКИЕ ХАРАКТЕРИСТИКИ

Характеристики продукта	
Цвет	Серый
Вязущее	Цемент
Характеристики применения	
Расход сухой смеси на 1 м <sup>2</sup> при слое 3 мм	4,5-5,5 кг
Расход сухой смеси на 1 м <sup>2</sup> при создании армирующего слоя	~ 3,5 кг
Рекомендуемая толщина слоя	2-6 мм
Жизнеспособность готового раствора в открытой таре	90 мин
Открытое время после нанесения	15 мин
Время полного набора прочности	28 суток
Проведение работ при температуре	от +5 до +25° С
Характеристики эксплуатации	
Марочная прочность	≥ М 75
Прочность на сжатие через 28 суток	≥ 7,5 МПа
Прочность на изгиб через 28 суток	≥ 3 МПа
Прочность сцепления с основанием (бетон) через 28 суток	1 МПа
Температура эксплуатации	От -50° до +70° С
Морозостойкость	F 75



# GLATTE ZEMENT

БАЗОВАЯ ШПАКЛЕВКА НА  
ЦЕМЕНТНОЙ ОСНОВЕ  
25 кг



- › ДЛЯ ФАСАДНЫХ РАБОТ
- › ПЛАСТИЧНАЯ
- › СЛОЙ НАНЕСЕНИЯ ОТ 0,5 ДО 12 ММ
- › ТРЕЩИНОСТОЙНАЯ

# FUGEN GIPS

УНИВЕРСАЛЬНАЯ ШПАКЛЕВКА  
НА ГИПСОВОЙ ОСНОВЕ  
25/5 кг



- › ПЛАСТИЧНАЯ
- › СЛОЙ ОТ 0,5 ДО 15 ММ ЗА ОДНО НАНЕСЕНИЕ
- › ЛЕГКО ОБРАБАТЫВАЕТСЯ

# FINISH ZEMENT

ФИНИШНАЯ ШПАКЛЕВКА  
НА ЦЕМЕНТНОЙ ОСНОВЕ  
20 кг



- › ДЛЯ ФАСАДНЫХ РАБОТ
- › БЕЛОСНЕЖНАЯ
- › ВОДОСТОЙКАЯ
- › СЛОЙ ОТ 0,3 ДО 7 ММ ЗА ОДНО НАНЕСЕНИЕ

# FINISH GIPS

ФИНИШНАЯ ШПАКЛЕВКА  
НА ГИПСОВОЙ ОСНОВЕ  
18 кг



- › ЛЕГКО НАНОСИТСЯ
- › СЛОЙ ОТ 0,5 ДО 5 ММ ЗА ОДНО НАНЕСЕНИЕ
- › БЕЗУСАДОЧНАЯ

# FINISH POLYMER

ФИНИШНАЯ ШПАКЛЕВКА  
НА ПОЛИМЕРНОЙ ОСНОВЕ  
25/5 кг



- › БЕЛОСНЕЖНАЯ
- › ЖИЗНЕСПОСОБНОСТЬ РАСТВОРА 24 ЧАСА
- › СЛОЙ НАНЕСЕНИЯ ОТ 0 ДО 3 ММ

## ОБЛАСТЬ ПРИМЕНЕНИЯ

		Glatte Zement	Fugen Gips	Finish Zement	Finish Gips	Finish Polymer
Тип основания						
Кирпичная кладка						
Бетон, железобетон						
Ячеистый бетон*						
Цементная, цементно-известковая штукатурка						
Гипсовая штукатурка						
Гипсокартон, ЦСП, ДСП						
ГКЛ швы						
Сфера работ						
Внутренние работы	Нормальная влажность					
	Повышенная влажность					
Наружные работы	Фасад					
	Цоколь					
Качество поверхности						
Под керамическую плитку						
Под декоративную штукатурку с фракцией ≥ 1 мм						
Под декоративную штукатурку с фракцией < 1 мм						
Под текстурные обои						
Под тонкие обои						
Под финишную шпаклевку						
Под покраску						
Способ нанесения						
Ручной						
Машинный						

\*при условии соответствующей подготовки основания при толщине слоя более 2 мм применение продукта рекомендовано с использованием вспомогательных материалов (например, серпянки)

## ТЕХНИЧЕСКИЕ ХАРАКТЕРИСТИКИ

	Glatte Zement	Fugen Gips	Finish Zement	Finish Gips	Finish Polymer
	Характеристики продукта				
Цвет	Серый		Белый		
Вязущее	Цемент	Гипс	Цемент	Гипс	Полимер
Основная фракция	0,2 мм		< 0,2 мм		
Характеристики применения					
Расход сухой смеси на 1 м <sup>2</sup> при слое 1 мм	~ 1 кг			~ 0,8 кг	~ 1 кг
Минимальная толщина нанесения	0,5 мм		0,3 мм	0,5 мм	0 мм
Максимальная толщина нанесения	12 мм	15 мм	5 мм		3 мм
Максимальная толщина нанесения при частичном выравнивании	15 мм	>15 мм	7 мм	10 мм	-
Жизнеспособность раствора	3 часа	≥ 40 минут	3 часа	1 час	24 часа
Шлифовка после нанесения допускается через	4 часа	-	8 часов	4 часа	
	-	4 часа	-	-	-
	-	24 часа	-	-	-
Время полного набора прочности (при t = + 20 °C)	28 суток				-
Проведение работ при температуре основания	от +5 до +25°C				
Характеристики эксплуатации					
Марочная прочность	M 100	M 50	M 80	M 50	-
Прочность на сжатие (через 28 суток)	10 МПа	5 МПа	8 МПа	5 МПа	-
Прочность на изгиб (через 28 суток)	1,5 МПа		-	-	-
Прочность сцепления с основанием (через 28 суток)	0,5 МПа				
Температура эксплуатации	от -50 до +70 °C	-	от -50 до +70 °C	-	-
Морозостойкость	F 50	-	F 50	-	-



# Путешествуй с Vergauf

I ❤️ YERBURG

В этом номере журнала мы начинаем путешествие по городам славы Vergauf. Сейчас компания имеет обширную географию от Санкт-Петербурга до Хабаровска, но история ее в России началась с Екатеринбурга. Именно поэтому отправным пунктом рубрики станет родной город. Представляем вашему вниманию туристические маршруты Vergauf. Это знаковые места, памятники архитектуры и объекты, которые будут интересны вам и в то же время послужат визитной карточкой нашей компании, ведь в строительстве и реконструкции этих сооружений применялись смеси Vergauf.

## Объекты государственной важности

Маршрут 1



СДЕЛАНО СМЕСЯМИ BERGAUF

**Здание Законодательного собрания Свердловской области, ул. Бориса Ельцина, 10**

Строительство нового здания свердловского парламента началось в 2007 году, и менее чем через 2 года оно было готово к эксплуатации. Общая площадь составляет 16000 м<sup>2</sup>. С точки зрения технического обеспечения и сопровождения заседаний законодателя новое здание является одним из лучших в России. Объект входит в архитектурный комплекс «Екатеринбург-Сити» на берегу городского пруда. Вдоль набережной расположена зеленая аллея с фонтаном.

Обязательно прогуляйтесь!



СДЕЛАНО СМЕСЯМИ BERGAUF

**Дом Профсоюзов, пр-т Ленина, 35**

Это один из самых заметных и запоминающихся памятников архитектуры Екатеринбурга, и по праву может считаться одним из символов города. Расположен на плотнике у городского пруда. Здание впервые упоминается в городских планах в 1817г. До революции было известно как Дом Севастьянова, в честь владельца, купившего его в 1860г. Дом претерпел немало реконструкций. Свой окончательный облик Дом Севастьянова приобрел только в 1866г.

С домом связано несколько городских легенд. По одной из них Николай Иванович Севастьянов (чиновник), по особым поручениям Главного горного начальника), планировал украсить крышу ротонды золотом, о чем неоднократно подавал прошения даже на высочайшее имя. Но так как золотом покрывают только купола храмов, это прошение утверждено не было. А в наказание просителя приговорили ходить каждое утро до ближайшей церкви в чугунных калошах

В преддверии саммита ШОС здание было отреставрировано, там проходили мероприятия, приуроченные к саммиту.



СДЕЛАНО СМЕСЯМИ BERGAUF

**Резиденция Полномочного представителя РФ в УрФО, ул. Добролюбова, 11**

Еще одно живописное место в центре города. Здание, похожее на дворец, расположено на берегу реки Исеть, рядом с Дендрологическим парком-выставкой.

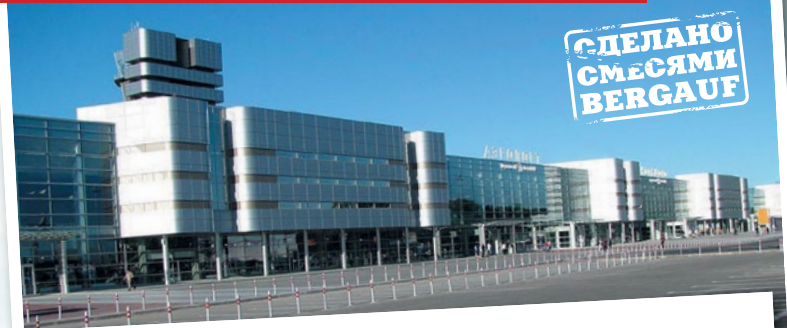
Посетить здание вряд ли удастся, зато получится прогуляться по зеленой набережной и живописному парку с фонтаном.

Время работы парка пн-вс 08.00-22.00 без перерыва.



# Деловой

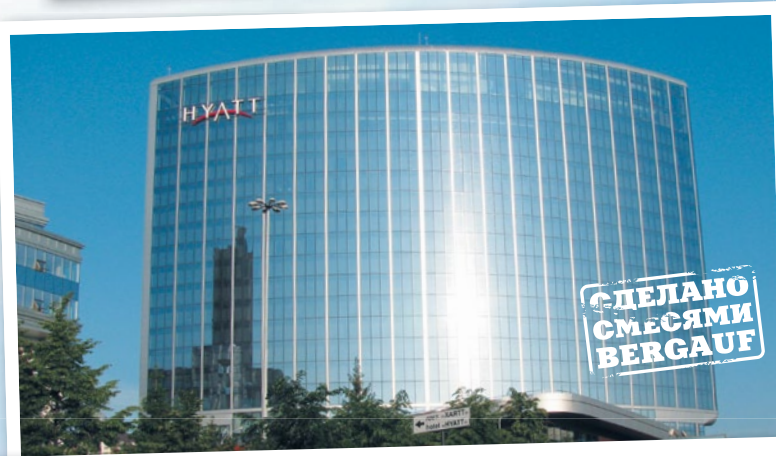
Маршрут 2



**Аэропорт «Кольцово», ул. Спутников, 6**

Если вы прибыли в Екатеринбург самолетом, то ваш деловой визит начинается в «Кольцово» — крупнейший региональный воздушный порт России. В рейтинге аэропортов страны он прочно занимает 5 место по числу обслуженных пассажиров после Московского авиаузла и Санкт-Петербургского аэропорта «Пулково».

Здесь вас ждут: удобные зоны ожидания, кассы по продаже авиа- и железнодорожных билетов, кафе, магазины, почта, пункты обмена валюты, банкоматы, информаты и бесплатный Wi-Fi Интернет, услуги такси — вобщем все, что нужно деловому человеку.



**Гостиница «Hayatt», ул. Бориса Ельцина, 8**

После проведения встреч и переговоров всегда хочется комфортно отдохнуть, в этом вам поможет отель всемирно известной гостиничной сети «Hayatt Regency» — первый международный пятизвездочный отель в Уральском регионе. Отель расположен в новом развивающемся центре — «Екатеринбург-Сити». Гармоничное сочетание современных дизайнерских решений со стандартами комфорта люкс-класса делает отель идеальным выбором, как для деловых людей, так и для гостей на отдыхе. Отель предоставляет полный диапазон бизнес-услуг.



**Бизнес-центр «Палладиум», ул. Хохрякова, 10**

Это современный многофункциональный деловой комплекс. Двадцатиэтажная прозрачная башня логично завершает облик одноименного респектабельного жилого комплекса. Бизнес-центр класса А вмещает представительства крупных иностранных корпораций, офисы ведущих московских и екатеринбургских компаний, современный конгресс-центр, а также уютные ресторанчики. «Палладиум» имеет удобное расположение в самом центре города близ улицы Вайнера, так называемого «Екатеринбургского Арбата», поэтому это самое удобное место для назначения деловых встреч, переговоров и даже конференций.

# Развлекательный

Маршрут 3



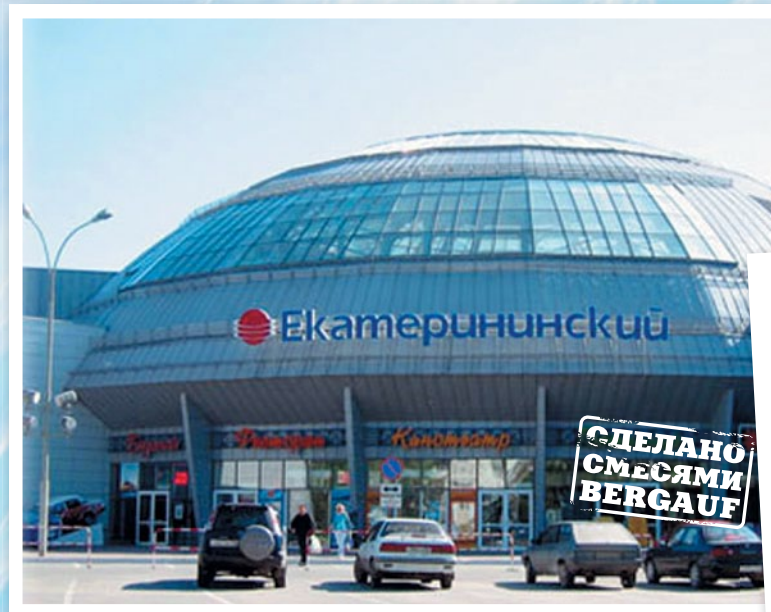
**Для души:  
Уральский государственный театр эстрады, ул. 8 Марта, 15**

Основан в 1996 г. по указу губернатора Свердловской области. Единственный театр подобного направления в России за пределами Москвы и Санкт-Петербурга. Здесь вы можете посетить концерты популярных исполнителей и коллективов, джазовых оркестров, а также всевозможные спектакли, ведь репертуар театра весьма разнообразный. Художественным руководителем с недавнего времени является известный певец-шансонье Александр Новиков.



**Для тела:  
Фитнес-клуб «Адмиральский»  
ул. Юмашева, 13**

Современный фитнес-клуб самого высокого класса, настоящий рай для любителей спорта. Здесь, кажется есть все: бассейн, тренажерный зал, зал групповых программ, студия йоги и пилатеса, зал боевых искусств, детская комната, сауны и парные, массажный кабинет, фитнес-бар, салон красоты. Отличное место чтобы привести себя в форму и отдохнуть после утомительной дороги.



**Для веселой компании:  
ТРЦ «Екатерининский»,  
ул. Щербакова, 4**

Торговый центр включает в себя не только огромную зону для шопинга, но и множество развлекательных заведений: паб, боулинг, киноцентр, бильярд и ночной клуб. Здесь вы и ваши друзья найдете все, что нужно для веселого и интересного отдыха.



# BASE

СМЕСЬ ДЛЯ ПРЕДВАРИТЕЛЬНОГО  
ВЫРАВНИВАНИЯ ПОЛА НА ЦЕМЕНТНОЙ ОСНОВЕ  
25 кг



- › СЛОЙ НАНЕСЕНИЯ ДО 50 ММ
- › БЕЗУСАДОЧНОСТЬ
- › ТРЕЩИНОСТОЙКОСТЬ

# BODEN ZEMENT GROSS

НАЛИВНОЙ ПОЛ  
НА ЦЕМЕНТНОЙ ОСНОВЕ  
25 кг



- › ЛЕГКОЕ РАЗРАВНИВАНИЕ
- › СЛОЙ ДО 50 ММ ЗА ОДНО НАНЕСЕНИЕ
- › ВЫСОКАЯ ТРЕЩИНОСТОЙКОСТЬ
- › ВЫСОКАЯ ПРОЧНОСТЬ

# BODEN INTER GROSS

САМОНИВЕЛИРУЮЩИЙСЯ ПОЛ НА  
КОМПЛЕКСНОМ МИНЕРАЛЬНОМ  
ВЯЖУЩЕМ 25 кг



- › БЫСТРОТВЕРДЕЮЩИЙ
- › БЕЗУСАДОЧНЫЙ
- › ТРЕЩИНОСТОЙКИЙ
- › ДЛЯ РУЧНОГО И МАШИННОГО НАНЕСЕНИЯ

# BODEN ZEMENT MEDIUM

САМОНИВЕЛИРУЮЩИЙСЯ ПОЛ  
НА ЦЕМЕНТНОЙ ОСНОВЕ  
25 кг



- › СЛОЙ ОТ 6 ДО 60 ММ ЗА ОДНО НАНЕСЕНИЕ
- › МОЖНО ХОДИТЬ ЧЕРЕЗ 3-4 ЧАСА
- › ПОДХОДИТ ДЛЯ «ТЕПЛОГО ПОЛА» И ПОЛА С ТЕПЛОИЗОЛИРУЮЩИМ СЛОЕМ

# BODEN ZEMENT FINAL

САМОНИВЕЛИРУЮЩИЙСЯ ПОЛ  
НА ЦЕМЕНТНОЙ ОСНОВЕ  
25 кг



- › ИДЕАЛЬНО ГЛАДКАЯ ПОВЕРХНОСТЬ
- › СЛОЙ ОТ 0 ДО 10 ММ ЗА ОДНО НАНЕСЕНИЕ
- › МОЖНО ХОДИТЬ ЧЕРЕЗ 6 ЧАСОВ

## ОБЛАСТЬ ПРИМЕНЕНИЯ

	Base	Boden Zement Gross	Boden Inter Gross	Boden Zement Medium	Boden Zement Final
Слой нанесения					
0 – 5 мм					
6 – 10 мм					
11 - 20					
21 – 50 мм					
51 – 60 мм					
Тип основания					
Монолитный бетон, железобетонная плита перекрытия					
Черновая (базовая) стяжка					
Наливной пол					
Система "Теплый пол"					
ГВЛ, ДСП, дерево, керамзит					
Вид напольного покрытия					
Напольная плитка					
Ламинат					
Паркетная доска					
Штучный паркет					
Выстилающие покрытия (ковролин, линолеум)					
Сфера работ					
Помещения с нормальной влажностью					
Помещения с повышенной влажностью (ванная)					
Бассейн					
Наружные работы					
Способ нанесения					
Ручной					
Машинный					

при условии использования в качестве базовой стяжки и соответствующей подготовки основания

при условии соответствующей подготовки основания и толщине заливки ≥ 40 мм

## ТЕХНИЧЕСКИЕ ХАРАКТЕРИСТИКИ

	Base	Boden Zement Gross	Boden Inter Gross	Boden Zement Medium	Boden Zement Final
Характеристики продукта					
Цвет		Серый	Светло-серый		Серый
Вяжущее		Цемент	Комплексное		Цемент
Максимальная фракция песка	< 1,25 мм	< 0,63 мм	< 0,63 мм	< 1,25 мм	< 0,63 мм
Характеристики применения					
Расход сухой смеси на 1 м² при слое 10 мм		18-20 кг	14-16 кг	18-20 кг	16-18 кг
Минимальная толщина слоя	5 мм		6 мм		0 мм
Максимальная толщина слоя		50 мм		60 мм	10 мм
Максимальная толщина слоя при частичном выравнивании		60 мм		70 мм	-
Жизнеспособность готового раствора в открытой таре	≥ 1 часа		30 мин		
Частичная нагрузка (можно ходить) через	48 часов	12 часов	8 часов	3-4 часа	6 часов
Укладка напольных покрытий (в зависимости от типа покрытия)	от 7 суток	от 14 суток		от 7 суток	от 3 суток
Время полного набора прочности			28 суток		
Проведение работ при температуре основания			от +5 до +25°C		
Характеристики эксплуатации					
Марочная прочность	M 150	M 200	≥ M 125		M 200
Прочность на сжатие (через 28 суток)	15 МПа	20 МПа	≥ 12,5 МПа		20 МПа
Прочность на изгиб (через 28 суток)	2,5 МПа	3 МПа	≥ 2 МПа		3 МПа
Прочность сцепления с основанием (через 28 суток)		0,5 МПа	≥ 0,5 МПа		1 МПа



# Дневник

## отделочника-любителя

### День 1 Шопинг

Делать ремонт самостоятельно – вполне распространенная практика в нашей стране, у нас так любят экономить. Вот и я поддался всеобщему влиянию: почитал в Интернете, поспрашивал у друзей, у которых был подобный опыт, и решил залить пол в гостиной. Очень уж хотелось выровнять ухабы, оставшиеся еще со времени строительства дома. С этого решения и началась моя «половая жизнь».

Для начала нужно было купить все необходимое. Идеальное место – строительный Гипермаркет. Инструменты, материалы, спецодежда – все в одном месте.

#### Список покупок:

- Насадка на дрель для замешивания смеси (дрель дома уже была).
- Емкости для замешивания (ведра подойдут).
- Перчатки рабочие.
- Игольчатый валик (сказали, нужен по технологии).
- Широкий шпатель.
- Маяки (саморезы, вкрученные в дюбеля или съемные маяки в виде треноги с выкручивающимся маяком).
- Компенсационная лента (для проклеивания швов).
- Пергамин (пергаментная бумага).
- Пленка паропроницаемая.
- Грунтовка.
- Ну и конечно сама смесь.



Перед тем как закупаться поговорил с мужиками, посоветовали приобрести самый стандартный ровнитель местного производителя. Говорят: «Дешево и сердито, вроде текучий». Сделал покупки быстро, но устал. Отложил заливку на завтра, хочу все сделать основательно.

### День 2 Первая заливка

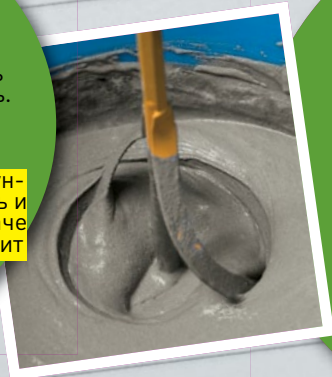
Начал работу. Вроде все делал по технологии: пропылесосил и прогрунтовал поверхность, наметил уровень заливки, затворил смесь. Начал заливать.... Понял, что наливной пол – это просто название, смесь не течет. Решил еще долить воды, стало лучше, но шпателем все равно разравнивал. Прокатал игольчатым валиком и лег спать. Еще открыл окно, для циркуляции воздуха, чтобы уж все наверняка высохло, благо лето выдалось жаркое.

#### Неправильно:

«...пропылесосил и прогрунтовал поверхность, наметил уровень заливки, затворил смесь. Начал заливать...»

#### Правильно:

перед заливкой пола грунтовка должна просохнуть и образовать пленку, иначе сцепление она не улучшит



#### Неправильно:

«Еще открыл окно, для циркуляции воздуха, чтобы уж все наверняка высохло, благо лето выдалось жаркое.»

#### Правильно:

сквозняк, пониженная влажность, повышенная температура ускоряют водоотдачу смеси, что является одной из причин появления трещин и отслоений.

#### Неправильно:

«Решил еще долить воды, стало лучше, но шпателем все равно разравнивал.»

#### Правильно:

всегда следовать пропорциям затворения, указанным на упаковке, а если не течет, значит, вы ошиблись с выбором.



Игольчатый валик – необходим для высвобождения воздуха из смеси, во избежание образования на поверхности пола «кратеров».

### День 3 Шок, или «что за...»

Утром (прошли почти сутки), с замиранием сердца пошел посмотреть на результат своих трудов, пол уже должен был затвердеть. Случилось ужасное – пол покрылся многочисленными трещинами! Как оказалось, из положения был единственный выход – демонтаж. Т. е. нужно было сбить и вынести весь слой – почти 5см!



### День 4 Долой пол с глаз моих

Одному было явно не справиться, пригласил друга, достали у знакомых отбойный молоток и принялись уничтожать все, что я натворил. Вынесли из квартиры почти 2 тонны (примерно 100 картонных мешков) смеси. Устали, как собаки.

### День 5 Снова за покупками

Пришлось снова закупать смесь. Это уже двойные затраты! Причем и времени, и денег. В этот раз решил основательно поговорить с консультантом. После подробной консультации остановился на Bergauf Boden Inter Gross. Пообещали, что даже такой любитель, как я, справится. Да и по расходу он экономный, ожидал, что смета гораздо больше выйдет на мою комнату.

### День 6 Заливка, дубль 2

Делаю все по тому же сценарию. Цвет у Boden Inter Gross оказался светло-бежевый, очень приятный, а консистенция, как жидкая сметана. Течет замечательно, и шпателем ровнять не пришлось. А еще он сохнет всего 8 часов, так что с утра надеюсь и побегать можно.



### День 7 Гора с плеч...

Пронесло... С утра все было хорошо, поверхность гладкая, светлая, без трещин и вмятин. Даже хотел так оставить, ничем пол дальше не укрывать. Вечером все было тоже в норме, как гора с плеч свалилась. Неужели эта эпопея с заливкой закончена. Понял, что Bergauf – сила! Скоро буду плитку в ванной класть, уже заметил клей Keramik Pro.





# HYDROSTOP

ЦЕМЕНТНАЯ ГИДРОИЗОЛЯЦИЯ  
ОБМАЗОЧНОГО ТИПА  
20/5 кг



- › ВОДОНЕПРОНИЦАЕМАЯ
- › ТРЕЩИНОСТОЙКАЯ
- › ЛЕГКО НАНОСИТСЯ ШПАТЕЛЕМ И КИСТЬЮ
- › ДЛЯ ВНУТРЕННИХ И НАРУЖНЫХ РАБОТ

## ОБЛАСТЬ ПРИМЕНЕНИЯ

Тип основания	
Кирпичная кладка	
Бетон, железобетон	
Цементная стяжка	
Цементная, цементно-известковая штукатурка	
Сфера работ	
Помещения с нормальной влажностью	
Помещения с повышенной влажностью	
Бассейны глубиной до 5 м	
Подвалы	
Наружные работы	фасад
	цоколь
Тип поверхности	
Стена	
Пол	
Потолок	

## ТЕХНИЧЕСКИЕ ХАРАКТЕРИСТИКИ

Характеристики продукта	
Цвет	серый
Вязущее	цемент
Характеристики применения	
Расход смеси на 1 м <sup>2</sup> при слое 1 мм	1,8-2 кг
Рекомендуемая толщина нанесения	1-5 мм
Жизнеспособность готового раствора в открытой таре	3 ч
Проведение дальнейших отделочных работ через	48 ч
Проведение работ при температуре основания	от +5 до +35°C
Характеристики эксплуатации	
Прочность на сжатие (через 28 суток)	≥ 30 МПа
Прочность на изгиб (через 28 суток)	≥ 6 МПа
Прочность сцепления с основанием (через 28 суток)	1 МПа
Температура эксплуатации	от -50 до +70°C
Марка по водонепроницаемости	W8

## ВИД НАГРУЗКИ

	Рекомендуемая толщина нанесения
Влажное помещение с вероятностью разового протекания	1-2 мм
Постоянный или периодический контакт с водой без давления (душевые, мини-фонтаны)	2-3 мм
Постоянный контакт с водой под давлением (бассейны, резервуары)	3-5 мм

# HYDROPLOMBA

БЫСТРОТВЕРДЕЮЩАЯ ГИДРОИЗОЛЯЦИЯ  
600 г



- › ТВЕРДЕЕТ ЗА 3-5 МИНУТ
- › ВЫСОКОПРОЧНАЯ
- › БЕЗУСАДОЧНАЯ

## ОБЛАСТЬ ПРИМЕНЕНИЯ

Тип основания	
Кирпичная кладка	
Бетон, железобетон	
Стяжка	
Цементная, цементно-известковая штукатурка	
Природный и искусственный камень	
Трубы	
Сфера работ	
Помещения с нормальной влажностью	
Помещения с повышенной влажностью (ванная)	
Бассейны	
Наружные работы	фасад
	цоколь

## ТЕХНИЧЕСКИЕ ХАРАКТЕРИСТИКИ

Характеристики продукта	
Цвет	серый
Вязущее	Цемент
Максимальный размер фракции	0,63 мм
Характеристики применения	
Минимальная глубина дефекта	10 мм
Минимальная ширина дефекта	10 мм
Время использования раствора	3-5 минут
Средний расход смеси на 1 куб.дм отверстия	~ 1,6 кг
Характеристики эксплуатации	
Марочная прочность	≥ М 200
Прочность на сжатие (через 24 ч)	≥ 20 Мпа
Прочность на сжатие (через 1 ч)	≥ 5 Мпа
Прочность на изгиб (через 24 ч)	≥ 1 Мпа
Прочность сцепления с основанием (через 24 ч)	≥ 1 Мпа
Морозостойкость	F 50
Марка по водонепроницаемости через 1 час	≥ W 4
Марка по водонепроницаемости через 24 часа	≥ W 8
Температура эксплуатации	От +50 до -70°C



# СУХИЕ СМЕСИ:

## ВЗГЛЯД ИЗНУТРИ И СНАРУЖИ

Повседневно вы пользуетесь смесями, подбираете материалы под конкретный объект с учетом основания, условий эксплуатации и других показателей. Вне всяких сомнений, что вы обращаете внимание на технические характеристики. Но отделочники и разработчики продуктов понимают их по-разному.

Предлагаем вам взглянуть на технические характеристики сухих смесей с разных сторон и убедиться, что каждый взгляд по-своему интересен.

Также не упустите шанс приобщиться к процессу создания смесей и узнать больше о способах их тестирования.



### В лаборатории

#### Адгезия

Адгезия - величина силы при растяжении свободной пленки покрытия, при достижении которой покрытие (свободная пленка) разрывается.

Адгезия – грубо говоря «липкость» клея. То есть насколько крепко и надежно материал (плитка, камень, мозаика) прилипает к стене или полу.

Адгезия (прочность сцепления с основанием, прочность на отрыв). Параметр, особенно важный для клеевых смесей. Чем больше адгезия, тем тяжелее может быть материал, который приклеивают на клей. Важно учитывать этот показатель при отделке вертикальных поверхностей тяжелыми плитами или натуральным камнем. Клеи с адгезией менее 0,5 МПа нигде в мире клеями не считаются.

#### Процесс тестирования

Процесс тестирования клея на адгезию: Круглые плиточки приклеиваются к основанию на тестируемый клей. После полного затвердевания (набора прочности) к плиточке приклеивают отрывную шайбу. В шайбу вкручивается штырь адгезиметра. Далее при кручении ручки адгезиметра шайба «тянется» вверх. Прибор фиксирует момент отрыва шайбы и замеряет показатель.



### На строительном объекте

### В лаборатории

#### Марочная прочность

Марочная прочность - усилие, которое необходимо приложить к материалу, сжимая его, чтобы его разрушить.

### На строительном объекте

Марочная прочность – плотность, твердость застывшей смеси. Чем она выше, тем труднее поцарапать или раскрошить отделанную поверхность.

Марочная прочность (прочность на сжатие) — показатель, который необходимо учитывать при отделке крупных объектов с высокой проходимостью или подверженный другим нагрузкам.

#### Процесс тестирования

Тестируемая смесь забивается в продолговатые формы. После полного набора прочности получают образцы для тестирования, в лаборатории их называют «балочками». Образец кладется под пресс, он начинает давить. В момент разрушения «балочки» прибор фиксирует результат.



Полный набор прочности у всех смесей происходит через 28 СУТОК

### В лаборатории

#### Прочность на изгиб

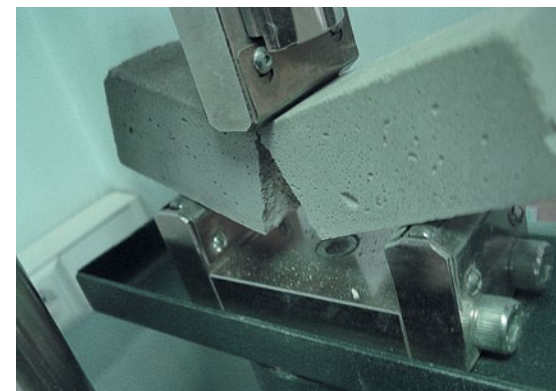
Прочность на изгиб - сопротивление покрытия разрушению (растрескиванию, отслаиванию и т.д.) под воздействием ударной силы груза заданной массы, падающего вертикально на поверхность покрытия с определенной высоты под действием силы тяжести.

Прочность на изгиб – смеси с высокой прочностью на изгиб подобны резине, они могут растягиваться и сокращаться, сохраняя свою целостность.

Прочность на изгиб: Крайне важный показатель для смесей, которые эксплуатируются в среде с перепадами температуры и механическими деформациями. Например, система «теплый пол», старые деформирующиеся основания, а также отделка печей, каминов и других сильно нагреваемых поверхностей.

#### Процесс тестирования

Для тестирования используются те же «балочки». Образец кладется на подставку. Сверху на него давит пресс, но площадь давления меньше, чтобы «балочка» пошла на излом. В момент разлома прибор фиксирует значение показателя.





# ВОПРОС — ОТВЕТ

У наших клиентов постоянно возникают вопросы, касающиеся работы со смесями. Вы задаете их по телефону, электронной почте, в личном разговоре. Чтобы ни одна проблема не осталась без внимания, мы ответим на самые каверзные вопросы здесь, в журнале.

1. Какой температуры должна быть вода для затворения смеси? Может ли горячая вода улучшить технические характеристики?

- Ни в коем случае нельзя использовать горячую воду! При разработке рецептур технологи учитывают воду обычной комнатной температуры, поэтому вода не должна быть выше 30° С, иначе есть риск изменения технических характеристик материала. А оно вам надо?

2. Мне необходимо выровнять стены из полистиролбетона. Блоки настолько гладкие, что даже самая дорогая штукатурка с них сползает. Советовали бетон-контакт — не помогло! Что делать?

- Да, бывает, что блоки у производителя подвергаются дополнительной шлифовке. Решение проблемы — создание предварительного армирующего слоя. Для этого берут штукатурку, которой предстоит работать по данному основанию, и «втирают» в него, оставляя максимально тонкий слой. Далее оставляем до полного высыхания: образуется тонкое шершавое покрытие. После предварительного грунтования этого армирующего слоя можно спокойно работать штукатуркой.



4. Через какое время можно нанести второй штукатурный слой при толстослойном выравнивании?

- Бывает, что требуемая толщина выравнивания больше той, которая рекомендуется для конкретной штукатурки. В таких случаях необходимо наносить штукатурку слоями. Если требуемая толщина выравнивания более 50 мм, необходимо использовать армиру-



**Эксперт этого номера — технический специалист компании Vergauf Максим Константинов, г. Екатеринбург.**

щую металлическую сетку. Время просушивания каждого слоя при этом  $\geq 3$ -5 дней. При температуре ниже 10°С и повышенной влажности среды время просушивания может достигать 10 и даже 14 дней, поэтому обратите внимание на эти условия!

5. Делаю ремонт. По смете достаточно денег уходит на грунтовку, но по сути это вспомогательный материал. Как думаете, можно на ней сэкономить?

- Экономить можно, если денег много, как у Абрамовича! Потому что вам они понадобятся для устранения неприятных последствий. Грунтовка — это неотъемлемая часть технологии работы с сухими смесями. Она помогает очистить, укрепить основание и увеличить сцепление с материалом. Благодаря этой нехитрой процедуре риск получить осыпавшуюся штукатурку, шпаклевку, отпавшую плитку или отслоившийся пол снижается до минимума.

И напоследок: Мне часто задают вопросы о расходе смеси, основаниях, по которым можно их применять, сколько воды требуется для затворения, через какое время можно ходить, например, по залитому полу.

Подобная информация должна содержаться на упаковке. Если у вас возникает вопрос по техническим характеристикам — обратитесь к информации на мешке, могу сказать с вероятностью в 90%, что вы найдете там ответ на свой вопрос. Ну а если такой информации нет — задумайтесь, стоит ли вообще пользоваться этой сме-

